

Инв. № подл. Подп. и дата Взам. инв. № Инв. № дубл. Подп. и дата

Серия 5.900-2

Формат	Зона	Лист	Обозначение	Наименование	Кол. на исполн. ТМ.90.00-									Примечание		
					-	01	02	03	04	05	06	07	08		09	
				<u>Документация</u>												
А3			ТМ. 90.00.СБ	Сборочный чертеж												
А4			ТМ. 90.00.Д	Технические указания												
				<u>Детали</u>												
		1		Корпус												
				Труба ГОСТ 3262-76												
Б4			ТМ. 90.01	100 x 4.5 L = 300	1											3,6 кг
Б4			ТМ. 90.02	125 x 4.5 L = 300		1										4,5 кг
Б4			ТМ. 90.03	150 x 4.5 L = 300			1									5,4 кг

Исполнение 10... 17- сн. лист 5, 6, 7, 8,

Ин. лист	№ докум.	Подп.	Дата
Разраб.	Дубинский	А.В.С.	
Проб.	Костельцев		
Рук. бр.	Смирнов		
Н. контр.	Байнашев		
Чтв.	Явдеев		

ТМ.90.00

Сальники набивные  
Ду 50...1400 L = 300

Лист	Лист	Листов
1	8	8

Копировал Гольдштейн

Формат А4

Инв. № подл. Подп. и дата Взам. инв. № Инв. № дубл. Подп. и дата

Серия 5.900-2

Формат	Зона	Лист	Обозначение	Наименование	Кол. на исполн. ТМ.90.00-									Примечание		
					-	01	02	03	04	05	06	07	08		09	
		1		Корпус												
				Труба ГОСТ 10704-76 Д ГОСТ 10705-80												
Б4			ТМ. 90.04	219 x 6 L = 300			1									9,5 кг
Б4			ТМ. 90.05	273 x 6 L = 300				1								11,9 кг
Б4			ТМ. 90.06	273 x 6 L = 300					1							11,9 кг
Б4			ТМ. 90.07	325 x 6 L = 300						1						14,1 кг
Б4			ТМ. 90.08	426 x 6 L = 300							1					18,6 кг
Б4			ТМ. 90.09	478 x 8 L = 300								1				27,8 кг
Б4			ТМ. 90.10	530 x 7 L = 300									1			27,0 кг
		13		<u>Упор</u>												
				Круг 8 ГОСТ 2590-71 Ст.3 ГОСТ 535-79												
Б4			ТМ. 90.11	φ7 L = 300	3											0,10 кг
Б4			ТМ. 90.12	φ7 L = 382		3										0,12 кг
Б4			ТМ. 90.13	φ7 L = 460			3									0,13 кг
Б4			ТМ. 90.14	φ7 L = 620				3								0,20 кг
Б4			ТМ. 90.15	φ10 L = 780					3							0,47 кг

ТМ.90.00

Лист 2

Копировал Гольдштейн

Формат А4

Инв. № подл.		Подл. и дата		Взам. инв. №		Инв. № дубл.		Подл. и дата		Серия 5.900-2										
Формат	Зона	Поз.	Обозначение	Наименование	Кол. на исполн. ТМ. 90.00-										Примечание					
					-	01	02	03	04	05	06	07	08	09						
		2		Упор Круг В ГОСТ 2590-71 Ст 3 ГОСТ 535-79																
БУ			ТМ. 90.16	φ10 L = 780						3										
БУ			ТМ. 90.17	φ10 L = 945							3									
БУ			ТМ. 90.18	φ15 L = 1245								3								
БУ			ТМ. 90.19	φ15 L = 1395									3							
БУ			ТМ. 90.20	φ15 L = 1562										3						
		3		Ребро Лист Б-ПН-10 ГОСТ 19903-79 Ст. 3 ГОСТ 14637-79																
БУ			ТМ. 90.21	φ185 / φ 116	1												1,3 кг			
БУ			ТМ. 90.22	φ 215 / φ 142		1											1,6 кг			
БУ			ТМ. 90.23	φ 240 / φ 167			1										1,8 кг			
БУ			ТМ. 90.24	φ 290 / φ 221				1									2,2 кг			
БУ			ТМ. 90.25	φ 345 / φ 275					1								2,7 кг			
БУ			ТМ. 90.26	φ 345 / φ 275						1							2,7 кг			
БУ			ТМ. 90.27	φ 395 / φ 327							1						3,0 кг			

ТМ.90.00

Лист 3

Копировал Гольденбаум      Формат А4

Инв. № подл.		Подл. и дата		Взам. инв. №		Инв. № дубл.		Подл. и дата		Серия 5.900-2										
Формат	Зона	Поз.	Обозначение	Наименование	Кол. на исполн. ТМ. 90.00-										Примечание					
					-	01	02	03	04	05	06	07	08	09						
БУ		3	ТМ. 90.28	φ 500 / φ 428											1					
БУ			ТМ. 90.29	φ 550 / φ 480												1				
БУ			ТМ. 90.30	φ 600 / φ 532													1			
				<b>Материалы</b>													Кол. на исполн. исчисл. дань в кг			
		4		Пленка короткая ГОСТ 9953-74													См. ТМ. 89.00Д			
				Битум нефтяной марки БН 70/30 ГОСТ 6617-76	0,9	1,1	1,5	2,9	5,0	2,4	2,7	2,7	2,4	1,0			п. 4.2.			
				Бензин ГОСТ 8505-86																
		3		Цемент марки 400													См. ТМ. 89.00Д			
				ГОСТ 10178-76													п. 4.3.			
				Асбест марки П-4-20	0,5	0,6	0,7	1,5	2,5	1,2	1,4	3,9	4,2	5,0						
				ГОСТ 12871-83																
				Битум нефтяной марки БН 70/30 ГОСТ 6617-76	0,4	0,5	0,6	1,2	2,0	1,0	1,1	3,1	3,4	4,0			См. ТМ. 89.00Д			
				Асбест марки П-4-ВВ													п. 4.4.			
				ГОСТ 12871-83																

ТМ.90.00

Лист 4

Копировал Гольденбаум      Формат А4

Изм. №, Подп. и дата

Серия 5.900-2

Формат Заказ	Лист	Обозначение	Наименование	Кол. на исполн. ТМ.90.00-							Примечание			
				10	11	12	13	14	15	16		17		
			<u>Документация</u>											
А3		ТМ. 90.00 СБ	Сборочный чертеж											
А4		ТМ. 89.00 Д	Техническое указание											
			<u>Детали</u>											
	1		Корпус											
			Труба ГОСТ 10704-76 Д ГОСТ 10706-76											
Б4		ТМ. 90.31	630x7 L = 300	1										32,3 кг
Б4		ТМ. 90.32	720x8 L = 300		1									42,2 кг
Б4		ТМ. 90.33	820x8 L = 300			1								48,0 кг
Б4		ТМ. 90.34	920x8 L = 300				1							54,0 кг
Б4		ТМ. 90.35	1020x8 L = 300					1						60,0 кг

Изм. Лист № докум. Подп. Дата

ТМ.90.00

Лист 5

Копировал Гольденбаум Формат А4

Изм. №, Подп. и дата

Серия 5.900-2

Формат Заказ	Лист	Обозначение	Наименование	Кол. на исполн. ТМ.90.00-							Примечание			
				10	11	12	13	14	15	16		17		
	1		Корпус											
			Лист Б-ПН-9 ГОСТ 19303-74 Ст.3 ГОСТ 14637-79											
Б4		ТМ. 90.36	300x3486						1					74,1 кг
Б4		ТМ. 90.37	300x4114							1				87,3 кг
Б4		ТМ. 90.38	300x4742								1			101,0 кг
	2		Упор											
			Круг В ГОСТ 2590-71 Ст.3 ГОСТ 535-79											
Б4		ТМ. 90.39	φ15 L = 1880	3										2,6 кг
Б4		ТМ. 90.40	φ15 L = 2155		3									3,0 кг
Б4		ТМ. 90.41	φ15 L = 2470			3								3,4 кг
Б4		ТМ. 90.42	φ15 L = 2785				3							3,9 кг
Б4		ТМ. 90.43	φ15 L = 3098					3						4,3 кг
Б4		ТМ. 90.44	φ15 L = 3405						3					4,7 кг
Б4		ТМ. 90.45	φ15 L = 4032							3				5,6 кг
Б4		ТМ. 90.46	φ15 L = 4680								3			6,5 кг

Изм. Лист № докум. Подп. Дата

ТМ 90.00

Лист 6

Формат Зона	Поз.	Обозначение	Наименование	Кол. на исполн. ТМ.90.00-							Примечание								
				10	11	12	13	14	15	16		17							
	3		Ребро																
			Лист Б-ПН-10 ГОСТ 19903-74 СТЗ ГОСТ 14637-79																
БЧ		ТМ. 90.47	φ 730 / φ 632	1															8,2 кг
БЧ		ТМ. 90.48	φ 810 / φ 722		1														8,3 кг
БЧ		ТМ. 90.49	φ 920 / φ 823			1													10,4 кг
БЧ		ТМ. 90.50	φ 1030 / φ 923				1												12,9 кг
БЧ		ТМ. 90.51	φ 1130 / φ 1023					1											14,2 кг
БЧ		ТМ. 90.52	φ 1230 / φ 1123						1										15,5 кг
БЧ		ТМ. 90.53	φ 1430 / φ 1323							1									18,0 кг
БЧ		ТМ. 90.54	φ 1630 / φ 1523								1								20,8 кг
			<u>Материалы</u>																Кол. на исполн. дано в кг
	4		Лента короткая ГОСТ 19993-74																См. ТМ. 89.00Д
			Битум нефтяной марки БН 70/90 ГОСТ 6617-76	11,0	11,0	13,7	15,4	17,0	18,7	22,9	26,9								п. 4.2
			Бензин ГОСТ 8505-80																

Илб. № продел | Подпн. | Дата

ТМ.90.00

Лист 7

Копирован Шуляковская Фирма РН

Формат Зона	Поз.	Обозначение	Наименование	Кол. на исполн. ТМ. 90.00-							Примечание									
				10	11	12	13	14	15	16		17								
	5		Цемент марки 400 ГОСТ 10178-76	5,8	5,8	7,5	8,4	9,0	10,0	12,0	14,0									См. ТМ. 89.00Д
			Асбест марки П-А-20 ГОСТ 12871-76																	п. 4.3.
	6		Битум нефтяной марки БН 70/30 ГОСТ 6617-76	5,8	5,8	9,0	10,0	11,0	12,0	15,0	17,0									См. ТМ. 89.00Д
			Асбест марки П-А-20 ГОСТ 12871-83																	п. 4.4.

Илб. № продел | Подпн. | Дата

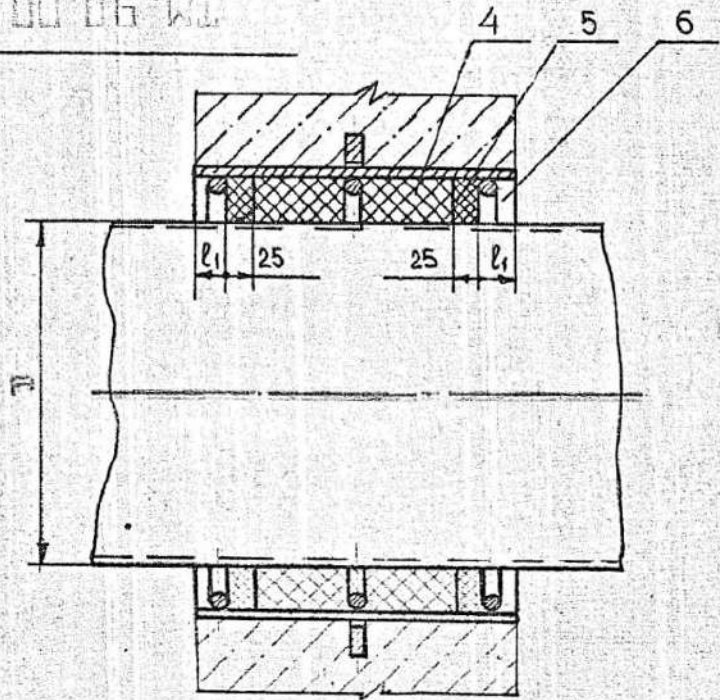
ТМ.90.00

Лист 8

Копирован Шуляковская Фирма РН

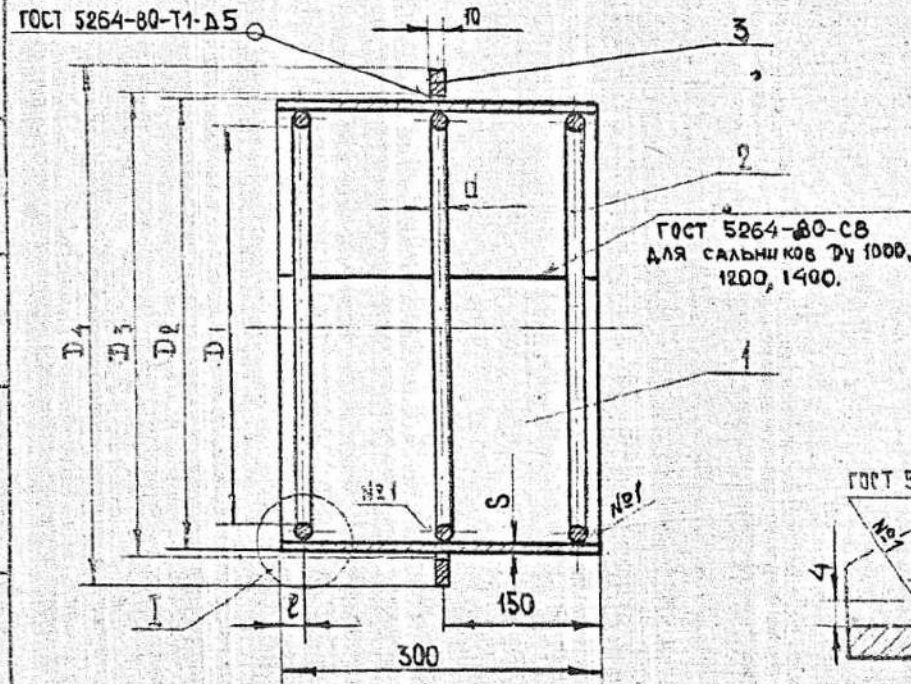
93 00 06 72

Серия 7. 100-2



Обозначение	Шифр сальника	D	Основные размеры сальника							L разб. поз.2	Масса сальника кг	
			D <sub>1</sub>	D <sub>2</sub>	D <sub>3</sub>	D <sub>4</sub>	s	d	l			l <sub>1</sub>
ТМ 90	Dу 50	57	89	114	116	185	4,5	7	15	20	300	7,0
- 01	Dу 80	89	115	140	142	215					382	8,7
- 02	Dу 100	108	140	165	167	240	6	10	20	460	10,4	
- 03	Dу 125	133	191	219	221	290				620	17,9	
- 04	Dу 150	159	239	273	275	345	8	15	20	780	25,5	
- 05	Dу 200	219	239	273	275	345				780	20,6	
- 06	Dу 250	275	291	325	327	395	7	15	20	945	24,1	
- 07	Dу 300	325	382	426	428	500				1245	42,5	
- 08	Dу 350	377	430	478	480	550	8	15	20	1395	54,1	
- 09	Dу 400	425	484	530	532	600				1562	57,3	
- 10	Dу 500	530	584	630	632	730	7	15	20	1880	70,9	
- 11	Dу 600	630	672	720	722	810				2155	82,1	
- 12	Dу 700	720	772	820	823	920	8	15	20	2470	98,9	
- 13	Dу 800	820	872	920	923	1030				2785	112,3	
- 14	Dу 900	920	972	1020	1023	1130	9	15	20	3098	124,1	
- 15	Dу 1000	1020	1070	1120	1123	1230				3405	144,5	
- 16	Dу 1200	1220	1270	1320	1323	1430	9	15	20	4032	171,3	
- 17	Dу 1400	1420	1470	1520	1523	1530				4660	198,1	

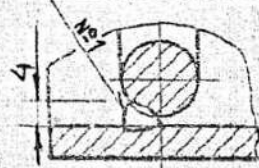
Корпус сальника



1. Предельные отклонения размеров:  $\pm \frac{IT14}{2}$
2. Остальные технические требования см. ТМ.8370.Д

М 1:1

ГОСТ 5264-80-Т1-10/80



ТМ. 90. 00 СБ

Изм./Лист	№ докум.	Подп.	Ватт	Сальники набивные Ду 50...1400 L=300 Сборочный чертёж	Лист	Масса	Масштаб
Разраб.	Дубинская	Шиб			И		
Проб.	Астельцева	СВ					
Т.контр.	Смирнов						
Г.инж.пр.	Благов						
М.контр.	Войничев						
Утв.	Игдеев						

Копировал: Шумяковская

формат А3

Шифр, № разд., Листика и дата вычисления, № шифра, № листа и дата